

Latitude 12

5000 Series 2-in-1

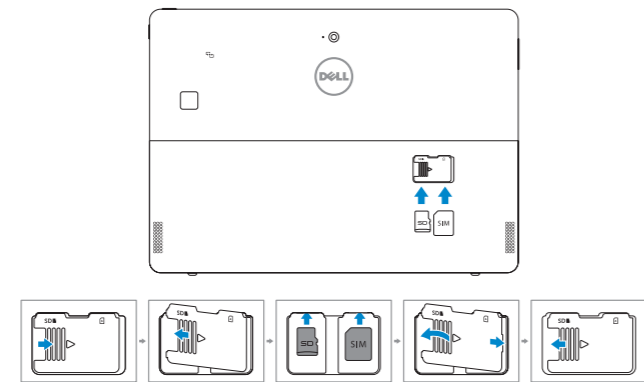
Quick Start Guide

Guia de Início Rápido



1 Insert optional micro-SIM and microSD memory card (sold separately)

Insira o cartão micro SIM opcional e o cartão de memória microSD (vendidos separadamente)

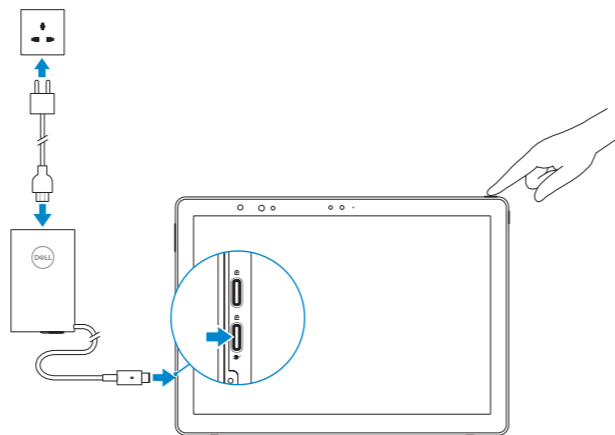


NOTE: Make sure the card is correctly aligned and is inserted all the way.

NOTA: Certifique-se de que o cartão está alinhado corretamente e foi totalmente inserido.

2 Connect the power adapter and press the power button

Conecte o adaptador de energia e pressione o botão liga/desliga



3 Finish Windows 10 setup

Concluir a configuração do Windows 10



Connect to your network

Conectar-se à rede

NOTE: If you are connecting to a secured wireless network, enter the password for the wireless network access when prompted.

NOTA: Quando se conectar a uma rede sem fio segura, insira a senha para o acesso à rede sem fio quando solicitado.

NOTE: For mobile broadband connection, you may need to activate your network service before connecting.

NOTA: Para uma conexão banda larga móvel, você pode precisar ativar o serviço de rede antes de conectar.



Sign in to your Microsoft account or create a local account

Conectar-se à sua conta da Microsoft ou criar uma conta local

Locate Dell apps

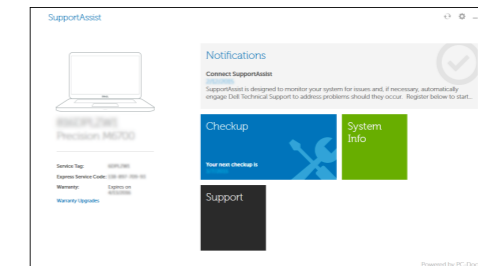
Localizar aplicativos Dell



SupportAssist

Check and update your computer

Verifique e atualize o computador



Product support and manuals

Suporte ao produto e manuais

Contact Dell

Entre em contato com a Dell

Regulatory and safety

Normatização e segurança

Regulatory model

Modelo regulamentar

Regulatory type

Tipo de normalização

Computer model

Modelo do computador

[Dell.com/support](https://www.dell.com/support)

[Dell.com/support/manuals](https://www.dell.com/support/manuals)

[Dell.com/support/windows](https://www.dell.com/support/windows)

[Dell.com/contactdell](https://www.dell.com/contactdell)

[Dell.com/regulatory_compliance](https://www.dell.com/regulatory_compliance)

T17G

T17G001

Latitude 5285 2-in-1



0P86FVA00

© 2017 Dell Inc.

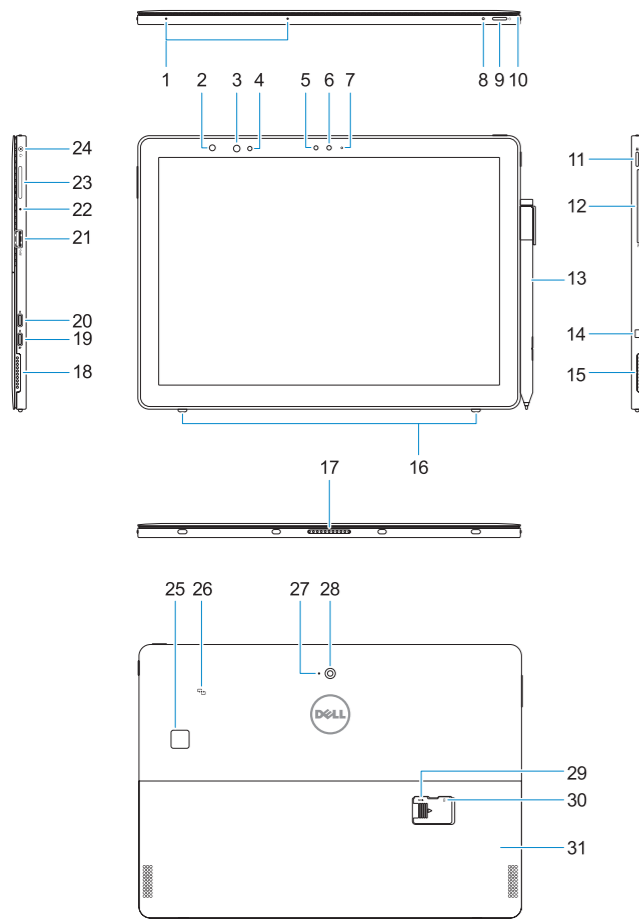
© 2017 Microsoft Corporation.

Printed in China.

2017-01

Features

Recursos



1. Microphones
2. Infrared (IR) camera status light (optional)
3. IR camera (optional)
4. IR emitter (optional)
5. Ambient light sensor
6. Front camera
7. Front camera status light
8. Battery charge LED
9. Power button
10. Tether pin for stylus lanyard
11. Windows home button
12. Smart card reader (optional)
13. Active Pen (sold separately)
14. Noble Wedge lock slot
15. Speaker
16. Kickstand auto-release pegs

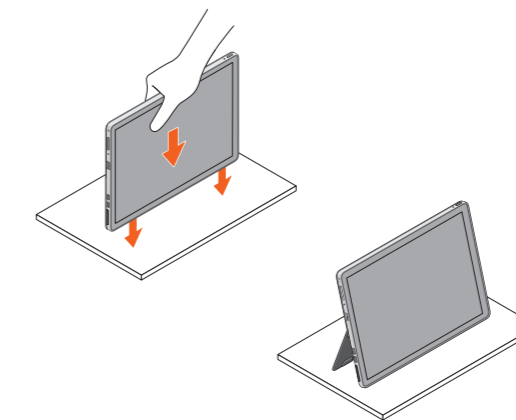
17. Pogo pins
18. Speaker
19. DisplayPort over USB Type-C/ Charging port
20. DisplayPort over USB Type-C
21. USB 3.0 port
22. Microphone
23. Volume up/down button
24. Headset/microphone combo jack
25. Touch fingerprint reader (optional)
26. NFC (optional)
27. Rear microphone
28. Rear camera
29. microSD card slot (under kickstand)
30. optional micro-SIM card slot (under kickstand)
31. Kickstand

1. Microfones
2. Luz de status da câmera do infravermelho (IR) (opcional)
3. Câmera do infravermelho (opcional)
4. Emissor do infravermelho (opcional)
5. Sensor de luz ambiente
6. Câmera frontal
7. Luz de status da câmera frontal
8. LED de carga da bateria
9. Botão liga/desliga
10. Pino do cordão para caneta stylus
11. Botão home do Windows
12. Leitor de cartão inteligente (opcional)
13. Caneta ativa (vendida separadamente)
14. Slot de trava Noble Wedge
15. Alto-falante
16. Pinos de liberação automática
17. Pinos pogo

18. Alto-falante
19. DisplayPort através de USB Tipo-C/ Porta de carregamento
20. DisplayPort através de USB Tipo-C
21. Porta USB 3.0
22. Microfone
23. Botão de aumento/diminuição de volume
24. Combo de entrada para fone de ouvido e microfone
25. Leitor biométrico de impressão digital (opcional)
26. NFC (opcional)
27. Microfone traseiro
28. Câmera traseira
29. Slot para cartão microSD (sob o suporte)
30. Slot para cartão micro-SIM opcional (sob o suporte)
31. Suporte

Deploy kickstand

Implantação do suporte



Tablet Computer Intended Use Orientation:

The tablet computer screen-side held against the user's body is not a Dell-specified usable orientation of a tablet. Please keep the tablet computer's "screen-side" at 15 mm (0.59 inches) or greater distance from the user's body under all circumstances when the WWAN transmitter is active. The other 5 sides of the product are a Dell specified usable orientation of a tablet and can be used in close contact to the user's body.

Orientação de uso correto do computador tablet:

A lateral da tela do computador tablet apoiada no corpo do usuário não é uma orientação de uso especificada pela Dell para um tablet. Mantenha a lateral da tela do computador tablet a 15 mm (0,59 polegadas) ou mais de distância do corpo do usuário em todas as circunstâncias quando o transmissor WWAN estiver ativo. Os outros cinco lados do produto são orientações de uso especificadas pela Dell para um tablet e podem ser usados em contato próximo com o corpo do usuário.



Bateria integrada de íon de lítio recarregável:
Marca: Dell Modelo: FWRM8 (7.4Vdc, 30Wh).
Carregador: PA-1300-04.

Este produto está homologado pela Anatel, de acordo com os procedimentos regulamentados pela Resolução nº 242/2000 e atende aos requisitos técnicos aplicados, incluindo os limites de exposição da Taxa de Absorção Específica referente a campos elétricos, magnéticos e eletromagnéticos de radiofrequência, de acordo com as Resoluções nº 303/2002 e 533/2009. Este dispositivo está em conformidade com as diretrizes de exposição à radiofrequência quando posicionado a pelo menos 1,5 centímetro de distância do corpo. Para maiores informações, consulte o site da ANATEL - www.anatel.gov.br.